

*Las superficies definitivas serán las que resulten de la ejecución de obra. Las reflejadas en el plano son orientativas y corresponden a superficies útiles. Este plano está sujeto a posibles modificaciones por parte de la dirección facultativa y/o la empresa promotora.

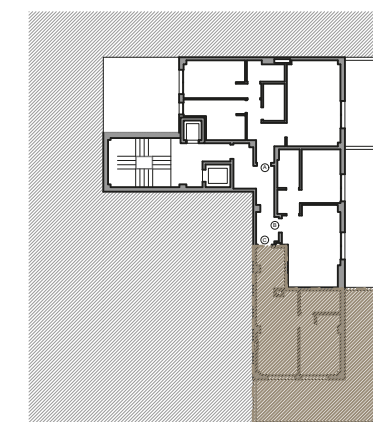


APARTAMENTOS FLEXLIVING

Calle Santo Domingo de Guzmán 26
Aranda de Duero

PLANTA 5ª C

SUPERFICIE ÚTIL.....	34,65 m ²
SUP. C. P. P. E. COMUNES.....	56,59 m ²
TERRAZA.....	45,15 m ²



C/ ROSALES

C/ SANTO DOMINGO DE GUZMÁN