

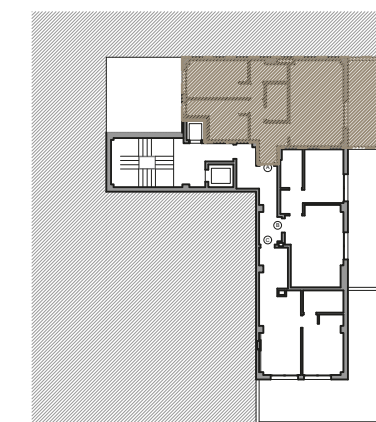
**APARTAMENTOS FLEXLIVING**

Calle Santo Domingo de Guzmán 26  
Aranda de Duero

**PLANTA 5ª**

**A**

SUPERFICIE ÚTIL.....	52,75 m²
SUP. C. P. E. COMUNES.....	83,19 m²
TERRAZA.....	18,00 m²



C/ ROSALES

C/ SANTO DOMINGO DE GUZMÁN

Plano a escala 1/50



\*Las superficies definitivas serán las que resulten de la ejecución de obra. Las reflejadas en el plano son orientativas y corresponden a superficies útiles. Este plano está sujeto a posibles modificaciones por parte de la dirección facultativa y/o la empresa promotora.