



APARTAMENTOS FLEXLIVING

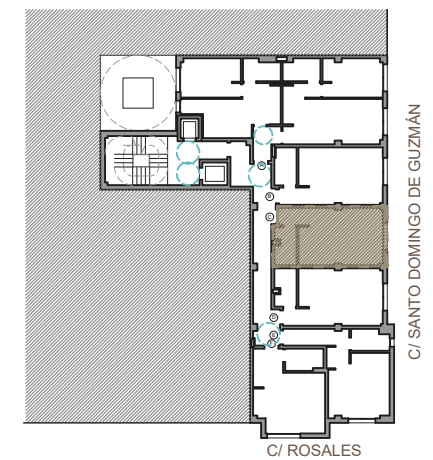
Calle Santo Domingo de Guzmán 26
Aranda de Duero

PLANTA 1ª/2ª/3ª/4ª

C

SUPERFICIE ÚTIL.....25,95 m²

SUP. C. P. P. E. COMUNES.....39,77 m²



*Las superficies definitivas serán las que resulten de la ejecución de obra. Las reflejadas en el plano son orientativas y corresponden a superficies útiles. Este plano está sujeto a posibles modificaciones por parte de la dirección facultativa y/o la empresa promotora.