

**APARTAMENTOS FLEXLIVING**

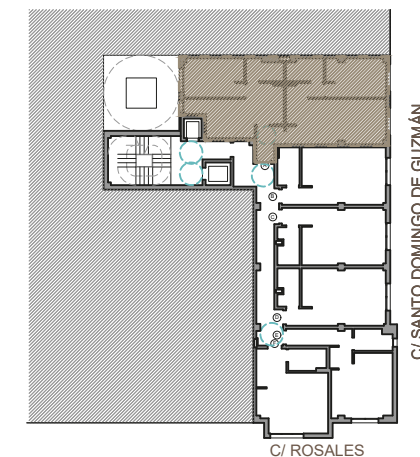
Calle Santo Domingo de Guzmán 26  
Aranda de Duero

PLANTA 1ª/2ª/3ª/4ª

**A**

SUPERFICIE ÚTIL.....68,25 m²

SUP. C. P. P. E. COMUNES.....107,13 m²



Plano a escala 1/50



\*Las superficies definitivas serán las que resulten de la ejecución de obra. Las reflejadas en el plano son orientativas y corresponden a superficies útiles. Este plano está sujeto a posibles modificaciones por parte de la dirección facultativa y/o la empresa promotora.